

An aerial photograph of a modern residential development. The houses are built with light-colored brick and have dark grey roofs. They are arranged in a cluster, with some green spaces and a paved road in the foreground. In the background, there is a dense forest of tall trees, and further back, more residential buildings are visible. The sky is clear and bright.

Miljöpolicy

Certera®

VÅR MILJÖPOLICY

Bakgrund

Vi vill ta ansvar för miljöavtrycket i samhället genom att bygga och förvalta fastigheter med minimal miljöpåverkan. Fastighetsbranschen står för en stor del av klimatpåverkan i världen och därför är det viktigt för oss att vara med och motverka konsekvenserna. Vi prioriterar hållbarhetsmålen i Agenda 2030 som rör fastighets- och byggbranschen med vägledning från RUS (Regional utveckling och Samverkan).

Syfte

Syftet med den här policyn är att beskriva strukturen på vårt miljöarbete utifrån de områden vi prioriterar, vem som har ansvar för vad och vilka mål vi strävar mot.

Vårt miljöarbete

Målen för miljöarbetet sätts av företagsledningen och dokumenteras så att de blir enkla att följa upp och utvärdera.

Våra medarbetare får löpande information om alla delar av miljöarbetet och utbildning inom hållbarhet. För oss är det viktigt att vår organisation förstår och kan påverka Cernerans riktning positivt genom att vara medvetna och göra egna hållbara val.

Miljöarbetet ingår i vår affärsmodell och ska vara en del av alla våra enheter. Hänsyn till miljön ska vara en självklarhet när vi tar beslut och vi ska verka för en hållbar utveckling i samhället.

Vi väljer också våra samarbetspartners med noggrannhet. Helst jobbar vi med företag som kommit så långt i sitt arbete inom hållbarhet och miljö att vi kan lära av dem.

Ett av våra värdeord är långsiktighet, där vi skapar nära samspel med kunder och övriga intressenter i miljöfrågor.

Vi gör alltid riskanalyser utifrån ett miljöperspektiv.

Riktlinjer och mål

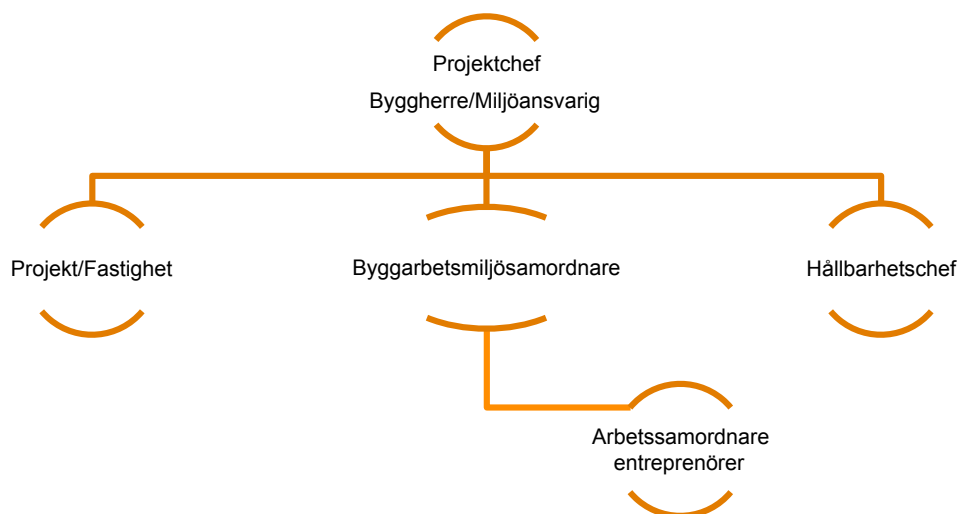
VID NYBYGGNAD

Vi projekterar hus med bra inomhusklimat, låg energianvändning och stor hänsyn vid materialval, hantering av byggavfall och naturresurser. Husen har bra klimatskal och energieffektiva installationer. Förnybar energi främjas både i produktionsfasen och när fastigheten är i drift. Vi strävar efter att skapa vackra utomhusmiljöer som präglas av grönska. Våra riskbedömningar görs med en tidshorisont på 100 år. Vi samverkar med politiker, kommuntjänstemän, sakkunniga och företag som delar våra ambitioner och miljökrav.

Riktlinjer och mål vid nybyggnation:

- Hushålla med material och minimera avfall vid nybyggnation
- En god innemiljö
- Energoptimering och bra driftsekonomi
- Samarbete med entreprenörer som är kunniga inom hållbarhetsområdet
- Minskad klimatpåverkan genom kortare byggtider
- Hållbara byggmaterial

Organisation vid nybyggnad



VID FÖRVALTNING

Vi förlänger fastighetens livscykel genom reparation, uppgradering och återförsäljning. Belysning och vitvaror byts ut mot energisnåla alternativ. Så långt det är möjligt återvinner vi material vid tillbyggnation eller ombyggnation. Vi installerar optimeringssystem för att enkelt styra och ha kontroll över energidriften. Källsortering och sophantering prioriteras vid förvaltning.

Riktlinjer och mål vid förvaltning:

- Fritt från PCB och asbest – vi sanerar vid om- och tillbyggnad
- Energoptimering av de fastigheter vi förvaltar
- Implementering av moderna lösningar för sophantering
- 100 procent grön el

Hållbarhetspolicy

Miljöpolicy är knuten till vår hållbarhetspolicy (Code of conduct). Vår ägare Uddetorp Invest AB har givit oss uppdraget att driva bolaget etiskt och hållbart enligt Agenda 2030 och FN-initiativet Global Compact. Uddetorp Invests bolag kännetecknas av starka varumärken med högt förtroende.

Resursanvändning

Vi arbetar resurseffektivt på alla områden. Några exempel är hur vi minimerar transporter, arbetar med avfall i linje med EU:s ramdirektiv och i möjligaste mån helt undviker eller byter ut farliga kemikalier.

Hela samhällets miljö är vårt fokus när vi projekterar fastigheter och utemiljöer. Vi vill hjälpa människor att göra hållbara val och ger dem en vardag där miljövänliga lösningar har en självklar plats. Till exempel smarta sophanteringssystem, energisnål utrustning i kök och badrum samt uppvärmda cykelrum.

Interna riktlinjer

Våra arbetsplatser och lokaler ska vara miljövänliga och hushålla med energi och resurser, både i den inre och yttre miljön.

Vid resor och transporter ska miljövänliga alternativ väljas för att minimera klimatpåverkan.

Vi ska ha en modern, energisnål teknikpark och all förnyelse av teknisk utrustning ska leda till en lägre klimatpåverkan.

Elektroniska möten ska ersätta fysiska när detta är möjligt utan att kvaliteten blir lidande.

Genomförande och uppföljning

Miljöarbetet är en pågående process som hittar riktning från styrelse till medarbetare. Varje år görs en översyn av de miljömål som beslutats, och som blir underlaget för en handlingsplan.

Processen sker enligt dessa punkter:

- Hur ser vår miljöpåverkan ut? Vilka är våra miljömål?
- Hur går vi tillväga för att nå dem?
- Vad behöver vi göra för att minska vårt klimatavtryck?

Ansvar

Cheferna har ansvaret för att medarbetarna är informerade om vad policyn innebär och att ge personalen möjlighet att efterleva den. De har också som mål att få medarbetarna att känna ett eget ansvar och arbeta proaktivt med kreativa lösningar inom miljöområdet. Även om våra medarbetare är en förutsättning för att vi ska lyckas nå hela vägen med våra ambitioner är det hos styrelsen som det yttersta ansvaret ligger.